

SAXOLOGY

POWER ELECTRONICS

# Entscheidungshilfe zur Auswahl Ihrer Hochvolt-Testumgebung



Wie können wir Ihnen helfen?

Eine vorhandenen Testumgebung modernisieren / sicher machen



Eine kundenspezifische Testumgebung entwickeln / liefern



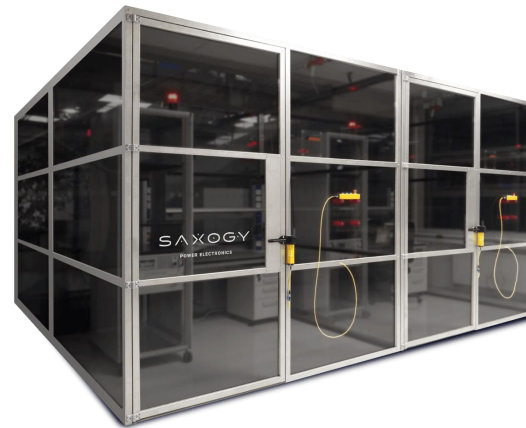
Zurück

## Laborsicherheitssteuerung (LSS)



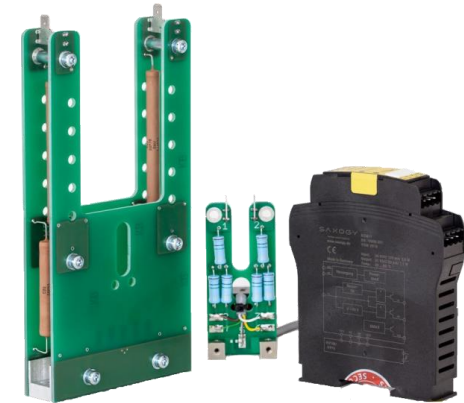
Sichert existierende,  
umhaute Testumgebungen  
bis PL e

## Sicherheitsmesskabine (SMK)



Sichert existierende,  
*nicht* umhaute  
Testumgebungen bis PL e

## Sicherheitstechnik



Komponenten zur  
sicherheitstechnischen  
Nachrüstung existierender  
Hochvolt-Testumgebungen

Zurück

# Kundenspezifische Testumgebung entwickeln und liefern

Die Größe Ihres Vorhabens entscheidet:

Sicherheitsmessbox (SMB)



Für kleine, variable  
Versuchsaufbauten

Sicherheitsmessplatz (SMP)



Für aufgeräumte, mittelgroße  
Versuchsaufbauten mit viel  
Messequipment

Sicherheitsmesskabine (SMK)



Für großvolumige  
Versuchsaufbauten

Zurück

# Laborsicherheitssteuerung (LSS)

- Individuelle Nachrüstung Ihrer Testumgebung bis Performance Level e
  - Integration vorhandener Stromversorgung in den Not-Aus-Kreis
  - Verriegelung der Testumgebung auch bei Ausfall der Versorgungsspannung
  - Sichere Spannungsüberwachung
  - Isolationsüberwachung
  - Interlock-Kreis
  - Schnittstelle für externe Entlader oder integrierter Entlader für Zwischenkreise
- Auf Wunsch begleiten wir sie bei dem CE-Prozess Ihrer modernisierten Testumgebung



Zurück

Kontakt Daten

# Sicherheitsmesskabine (SMK)

- Lösung zur verriegelbaren Abschrankung Ihrer Testumgebung bestehend aus:
  - Sicherheitssteuerung mit Spannungs- und Isolationsüberwachung
  - Isolierte Wandelemente
  - Wahlweise Dreh- oder Schiebetür
- Die Abmessungen und technischen Ausführungen der Sicherheitsmesskabine werden bedarfsgerecht auf Ihre Anforderungen angepasst
- Typische Ausstattungsmerkmale:
  - Komfortables Rack für Ihr Messequipment
  - Integrierte Zwischenkreisentladung
  - Durchführungen für externe Geräte / Leitungen





## ➤ Spannungswächter

- Mit Sicherheits-SPS bis PL e verwendbar

## ➤ Isolationswächter

- Ohne negative Beeinflussung Ihrer Messergebnisse

## ➤ Hochstromtrennschalter

- Ermöglicht verlustarmes, verschleißfreies Schalten
- Ströme bis 500 A / bis 4.000 A kurzschlussfest

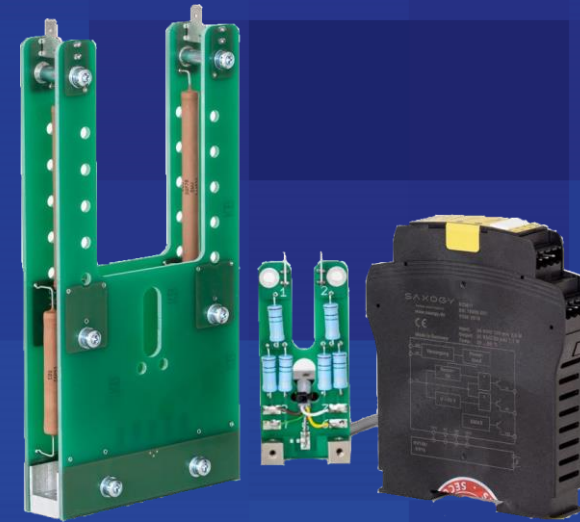
## ➤ Zwischenkreisentladung

- Verschleißfrei
- Selbstentladend ohne Betriebsspannung
- Auch als Komplettlösung mit Entladewiderstand

## ➤ Trenntransformatoren

- Bis 10 kV Isolation
- 33 pF Koppelkapazität

Zurück



Kontakt Daten

# Sicherheitsmessbox (SMB)

- Hochvolt-Testumgebung als Tischgerät
  - Spannungsüberwachte Verriegelung
  - Integrierte Zwischenkreisentladung
  - Interlock-Kreis für externe Hochvolt-Versorgungen
  - Bis Performance Level e
- Spannungsklassen:
  - 1.500 VDC
  - 6.500 VDC in der Entwicklung
- Vollständig isolierter Prüfraum
  - 60 cm x 75 cm x 48 cm (B x T x H)
- Optionen:
  - Rückseitige Haube
  - Passendes 19" Rack mit 20HE
  - Fernsteuerbare Lastspulen für Doppelpulse

Zurück



Kontakt Daten



# Sicherheitsmesskabine (SMK)

- Lösung zur verriegelbaren Abschrankung Ihrer Testumgebung bestehend aus:
  - Sicherheitssteuerung mit Spannungs- und Isolationsüberwachung
  - Isolierte Wandelemente
  - Wahlweise Dreh- oder Schiebetür
- Die Abmessungen und technischen Ausführungen der Sicherheitsmesskabine werden bedarfsgerecht auf Ihre Anforderungen angepasst
- Typische Ausstattungsmerkmale:
  - Komfortables Rack für Ihr Messequipment
  - Integrierte Zwischenkreisentladung
  - Durchführungen für externe Geräte / Leitungen



# Sicherheitsmessplatz (SMP)

- Perfekt zugeschnittene, sichere Testumgebung für Ihr individuelles Projekt
- In drei Baugrößen erhältlich
- Als Prüflings-Peripherie bieten wir:
  - Versorgungen bis 1.500 V / 500 A / 30 kW
  - Lastdrosseln bis 650 A<sub>rms</sub> / 2 kA<sub>peak</sub>
  - Temperierung von -40 bis +200 °C
- Als Messtechnik bieten wir beispielsweise:
  - Oszilloskope (optional galvanisch getrennt)
  - Leistungsmessgeräte, Datenlogger
  - Fluid-Durchflussregler
- Wir projektieren für Sie das Komplettsystem und integrieren sowohl von uns beschaffte als auch durch Sie beigestellte Hardware

Zurück



Weiter

# Sicherheitsmessplatz (SMP)

## ➤ Standardausstattung unserer Prüfplätze:

- Integrierte Zwischenkreisentladung
- Spannungsüberwachte Verriegelung
- Isolationswächter
- Temperatur-, Rauch- und Leckage-Überwachung
- Temperaturgesteuerte Lüfter
- Bedienung mittels PC-Schnittstelle
- Ausziehbares Messgeräte-Rack
- Dimmbare Beleuchtung

## ➤ Komfortausstattung unserer Prüfplätze:

- Höhenverstellbarer Tisch
- Individuelle Kabeldurchführungen
- Bedienung mittels HMI

Zurück



SAXOGY  
POWER ELECTRONICS



Weiter

# Sicherheitsmessplatz (SMP)

## ➤ Zusätzliche optionale Ausstattung unserer Prüfplätze:

- Externe Verriegelung für Temperatur- und Klimakammern
- Energieversorgung für Klimakammern und Temperiergeräte
- Trennschalter für DC- und AC-Lastkreise

## ➤ Optionale Ausstattung für Fluidtechnik:

- Steckbares Terminal für Fluidanbindungen an den Prüfling
- Durchflussregler 0,2 l/min bis 20 l/min
- Ausblasfunktion des Kühlkreislaufs
- Außenliegendes Terminal für Fluidanbindung bei Betrieb mit externer Klimakammer




Zurück



Weiter



# Sicherheitsmessplatz (SMP) im Vergleich

Ausführung	SMP-III	SMP-IV	SMP-V
			
Abmessung (BxTxH)	120 cm x 120 cm x 255 cm	252 cm x 122 cm x 232 cm	278 cm x 126 cm x 234 cm
Typische Anwendungen	Halbleiter-Charakterisierung mittels Doppelpuls	<ul style="list-style-type: none"> <li>• Halbleiter-Charakterisierung mittels Doppelpuls</li> <li>• Dauerlastversuche</li> <li>• Softwareevaluierung</li> </ul>	<ul style="list-style-type: none"> <li>• Halbleiter-Charakterisierung mittels Doppelpuls</li> <li>• Dauerlastversuche</li> <li>• Softwareevaluierung</li> </ul>
Geräterack innerhalb des Prüfraums	2 x 10 HE 19"	2 x 10 HE 19" + Ablagefach für Kleingeräte	3 x 10 HE 19"
Geräterack außerhalb des Prüfraums	8 HE 19"	12 HE 19"	13 HE 19"

Zurück

Weiter

# Sicherheitsmessplatz (SMP) im Vergleich

Ausführung	SMP-III	SMP-IV	SMP-V
Arbeitstisch	Ausziehbare Schublade Rollbares Bedienterminal	Höhenverstellbar	Höhenverstellbar Klappbar
Hochvolt-Energieversorgung	Bis 1.000 V / 3 kW + integrierter 20 mF Zwischenkreis	Bis 1.500 V / 30 kW ohne integrierten Zwischenkreis	
Fluidtechnik	Öl-Thermostat	Öl-Thermostat Kühlwasser-Thermostat	
Ausblasfunktion / Durchflussregler	-	Nur für Kühlwasserkreislauf	
Geräte- schnittstellen	Prozessthermostate, Klimakammern, Temperaturkammern u.v.m. können über den SMP versorgt werden		



# Noch nicht das passende Produkt dabei?

Wir planen und fertigen Ihren individuellen Prüfplatz auch außerhalb bestehender Plattformen. Sprechen Sie uns gerne an!

## SAXOGY POWER ELECTRONICS GmbH

Dittesstr. 15, 09126 Chemnitz

Telefon: [+49 371 666 0 7478](tel:+4937166607478)

Fax: [+49 371 666 0 7478-299](tel:+4937166607478-299)

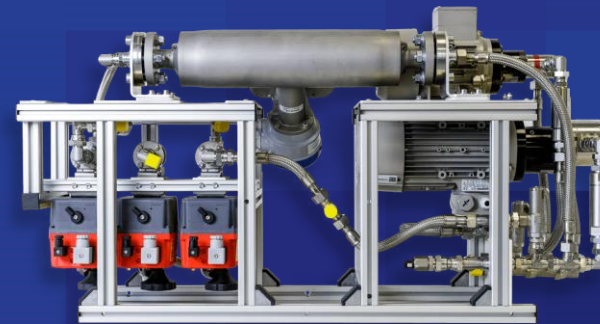
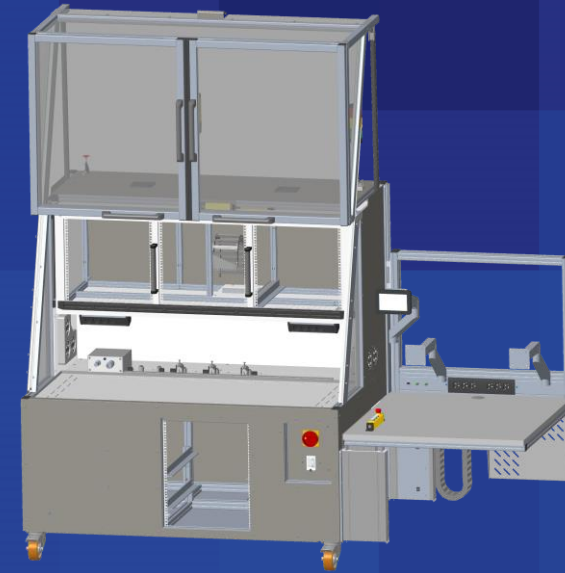
Mail: [info@saxogy.de](mailto:info@saxogy.de)

Web: [www.saxogy.de](http://www.saxogy.de)

**Wir sprechen Leistungselektronik**  
präzise. sicher. adaptiv.



SAXOGY  
POWER ELECTRONICS



Zurück zur Ausgangssituation

SAXOLOGY

POWER ELECTRONICS

**Vielen Dank!**